

EKLA

(Concert PopUp)

– FICHE TECHNIQUE –

Contact technique : F-X CUMIN 0672144687

turnsteak.contact@gmail.com

Espace scénique nécessaire :

6 m d'ouverture x 4 m de profondeur X 2,80 de hauteur.

Le spectacle joue en fosse (en salle) à hauteur du public afin de bien voir les popUps.

Prévoir un fond de scène (ou mur) noir 6m d'ouverture X 2,50), placé à 1 mètre derrière la scénographie.

Prévoir des assises au sol pour les enfants (coussins, tapis de sol...).

Évitez les chaises (ou placez-les en 2 rangs à l'arrière de la salle pour les adultes) pour une meilleure visibilité.

Temps d'installation : 3 heures / Temps de démontage : 1 heure.

Durée du spectacle : 40 minutes.

Jauge :

- Écoles, bibliothèques et scènes culturelles : La jauge moyenne est de 80 personnes, mais nous pouvons accueillir jusqu'à 120 spectateurs maximum (adultes compris).

2 personnes en tournées

Pour l'accueil, merci de prévoir des bouteilles d'eau et des boissons chaudes (se référer au Rider).

Technique : la compagnie est autonome pour l'installation de la scénographie.

- Prévoir une personne de votre équipe au déchargement et au chargement.
- Prévoir un technicien plateau pour aider à l'installation du matériel au plateau.
- Prévoir un technicien d'accueil son façade ayant une parfaite connaissance du système en place.

Lumière : un accueil lumière peut être un plus. Nous venons avec un kit lumières pilotées en DMX :

- X 2 bar led Stairville Led Bar 240/8,
- X 2 Par Stairville LED Par 36 COB RGBW 12W,

Son :

Nous venons avec notre console Behringer X air 18, d'où parte les envois 1/2/3/4/5/6. Les sorties sont en XLR.

merci de prévoir :

- **X 1 système son de façade + Sub câblés en 1/2,**
- **X 2 enceintes supplémentaires derrière le public pour une multidiffusion. câblés en 4/3,**
- **X 2 retours, câblés en 5/6.**

Prévoir une arrivée électrique en fond de scène 16A avec une multiprise de 6 prises.

Vidéo Projecteur :

Nous venons avec notre VP ultra grand angle (Optoma EH340UST DLP Projector), piloté en HDMI.

Mobiliers/Scénographie :

Nous ramenons :

- 1 pont en 4 morceaux (4 x 1,50 mètres), d'une largeur totale de 6 m, + 2 pieds
- X2 supports dj en X + plateaux (51cm X 110 cm X 10 mm).

1 support pour le PopUp avec pieds type table à dessin. (132cm X 102 cm X 15 mm).

UN MESSAGE D'AVANT SPECTACLE

(Surtout valable pour les séances scolaires) :

Il est nécessaire de briefer les équipes pédagogiques et les accompagnateurs qu'EKLA ! est un spectacle vivant, donc que les enfants peuvent vivre leur expérience de la manière la plus libre possible (dans le respect de tous).

Les enfants ont donc le droit de s'exprimer, de commenter le spectacle, de rire, de s'allonger, de se lever pour « dansoter » et surtout de rêver.

Nous ne voulons pas de « chut » durant la représentation.

Nous définirons un périmètre dans lequel nous souhaiterions que les enfants se sentent libre de vivre pleinement cette expérience.

DÉBUT DU SPECTACLE : TOP DÉPART

Nous utilisons une bande son lors de l'entrée du public. Une fois que tout le monde est installé, **NOUS AVONS BESOIN D'UN NOIR SALLE.**

C'est notre top pour envoyer la **voix off de début de spectacle.**

ACCUEIL LUMIÈRE

Nous sommes autonomes en termes d'éclairage, en revanche il est possible d'ajouter quelques lumières supplémentaires (en mode dynamique) sur le dernier tableau.

BESOIN PARTICULIER

Nous avons besoin d'au moins une personne de l'organisation pour distribuer des lunettes et donner quelques consignes précises lors de l'entrée public.

Lors du dernier tableau du spectacle, le groupe invite les enfants à mettre des lunettes (de diffraction) pour augmenter l'expérience.

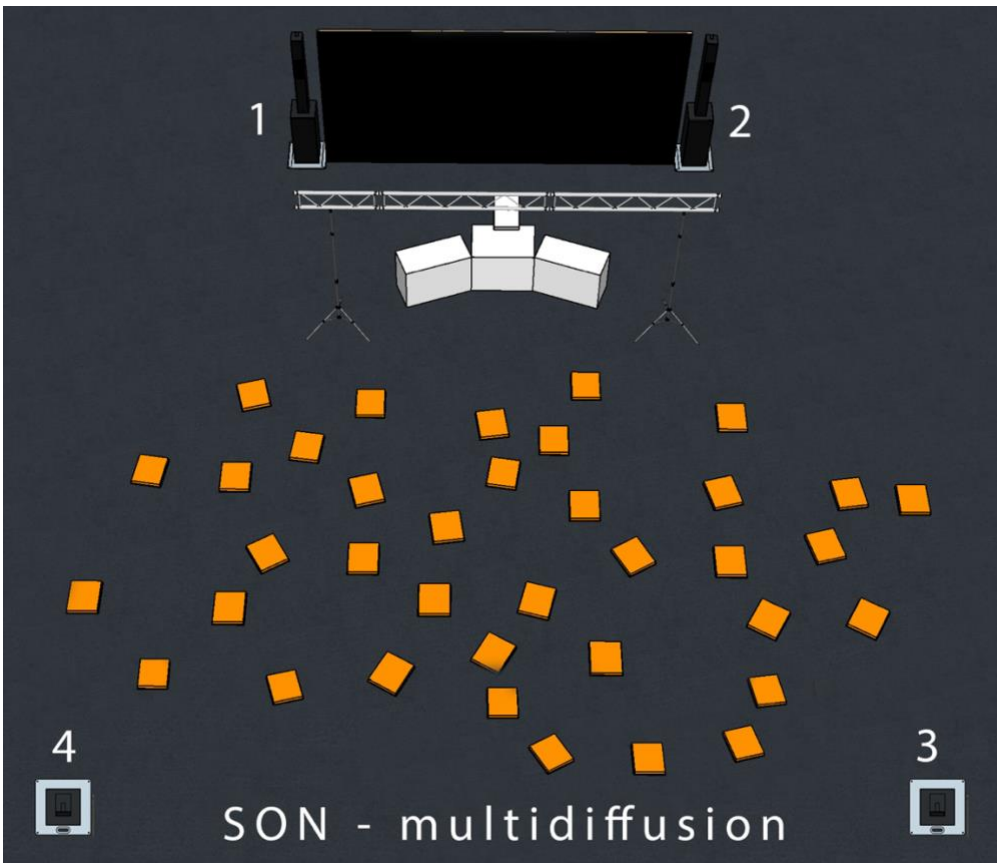
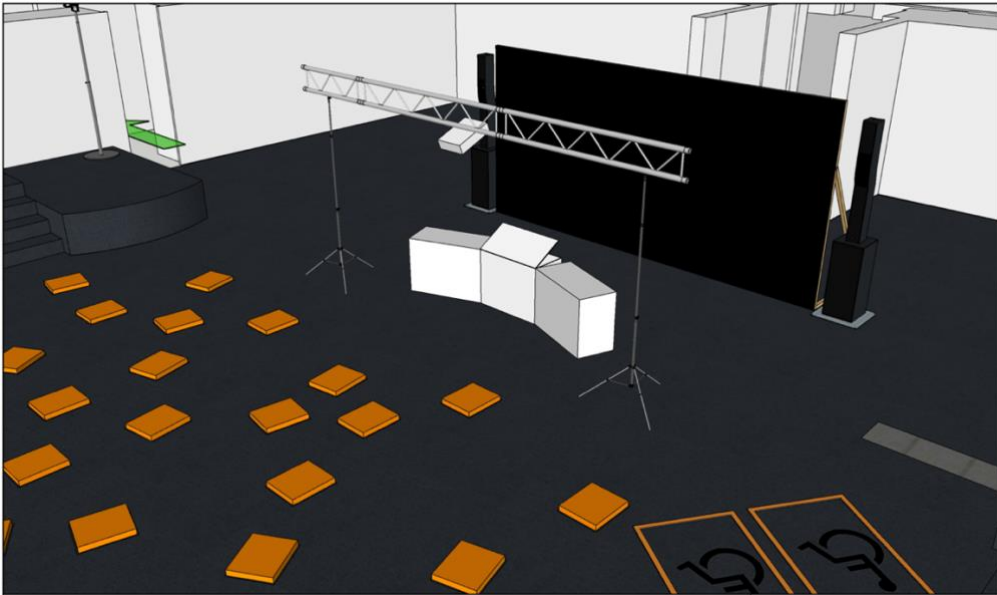
Il sera également demandé de récupérer les lunettes en fin de spectacle

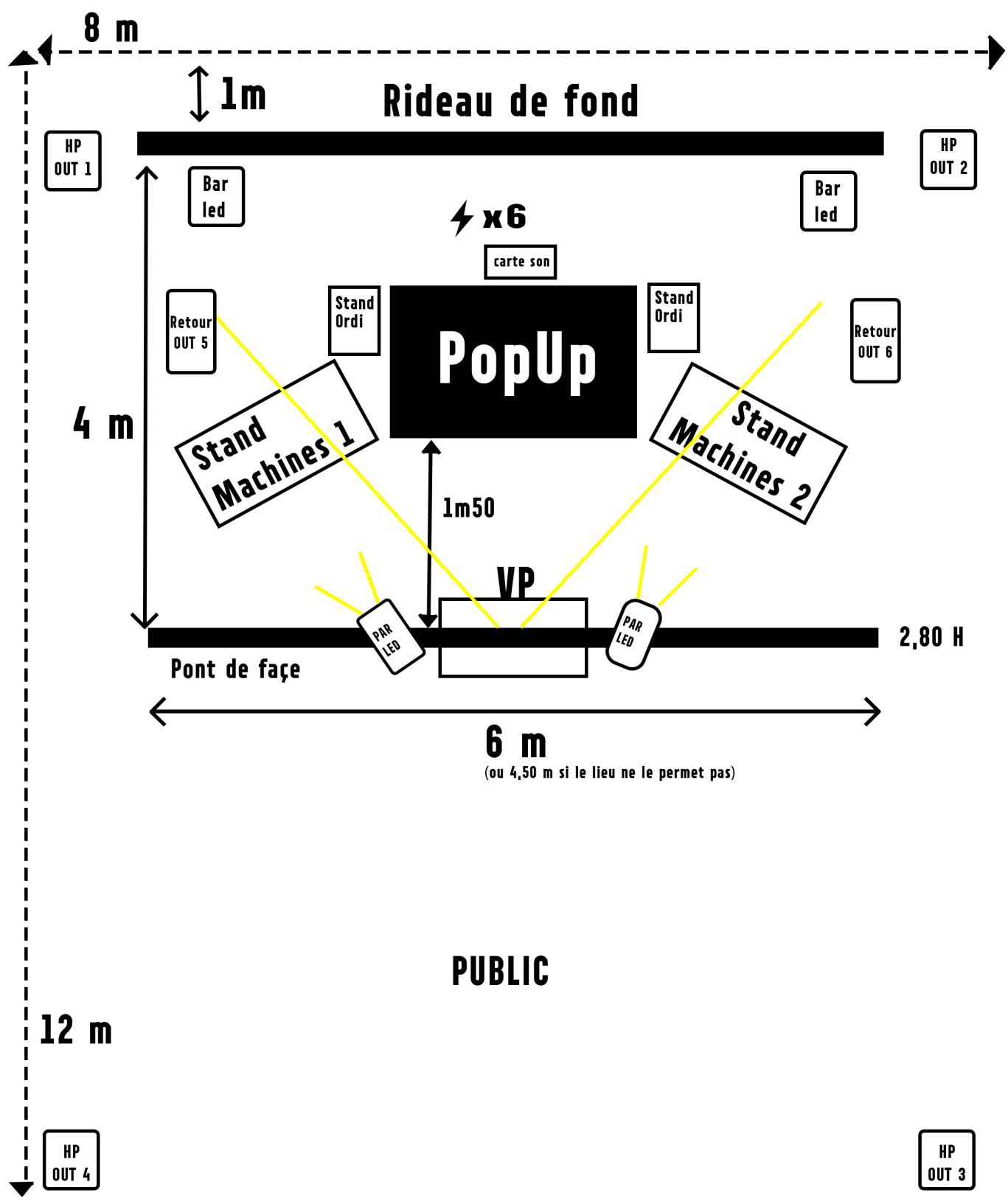
MERCHANDISING

Le groupe souhaite partager et vendre quelques goodies, affiches, ... en fin de spectacle,

Merci de prévoir une table (munie d'un tissu noir si possible) ainsi qu'un espace dédié.

IMPLANTATION SCENOGRAPHIE EKLA !





PROTECFLAM INDUSTRIES

31 Rue Etoile du Matin - 44600 Saint Nazaire
 Tél 02 40 90 10 80 - Fax 02 40 90 09 60
 www.protecflam.com - contact@protecflam.com

**ATTESTATION D'IGNIFUGATION**

N° /2023

Client	Dynamo		
Adresse	5 rue Jean-Raymond Degreuve 59260 Lille		
Tél	03 20 33 35 63		
Interlocuteur	François-Xavier CURIN		
DESTINATION DES MATERIAUX			
Support / Elements traités	<input checked="" type="checkbox"/> Matériaux rigides ou rendus tels d'une épaisseur \leq à 5 mm <input type="checkbox"/> Matériaux souples d'une épaisseur \leq à 5 mm <input checked="" type="checkbox"/> Matériaux rigides ou rendus tels et matériaux souples d'une épaisseur $>$ à 5 mm		
Nature du (des) matériau(x)	<input checked="" type="checkbox"/> Bois	<input type="checkbox"/> Tissus naturels	
	<input type="checkbox"/> Carton	<input type="checkbox"/> Tissus synthétiques	
	<input type="checkbox"/> Végétaux	<input type="checkbox"/> Papier	
Descriptif exact	x 2 panneaux en bois de 51cm x 110cm x 15mm sur praticables pour support instruments		
Surface / Nombre d'éléments	x1 panneau en bois de 132cm x 102cm x 15mm pour support PopUp x 2 tassos en bois de 89cm x 11cm x 18mm pour support PopUp		
Marquage			
Produit / Procédés utilisés	Produit ignifugeant pour le bois PROTECFLAM Hydroflam®W18 - 0,83l Spray 1kg		
Référence produit ignifuge	IGNI-W18-1		
N° de lot de fabrication	18231011-P		
Procédé utilisé	Application en Spray sur l'ensemble des surfaces		
Référence du PV	Rapport du classement: Numero: -21/RC-33		
N° de police d'assurance de la Responsabilité Civile Professionnelle	3122888 N - NAIF		
Date de validité	31/12/2024		
Observations	pas de permanence aux lavages et intempéries		

LE MATERIAU A ETE IGNIFUGÉ SELON LES SPECIFICITÉS ET QUANTITATIF DECRITS AU PROCES VERBAL / RAPPORT DE CLASSEMENT N°

Je, soussigné, l'applicateur, déclare avoir appliqué le produit conformément aux prescriptions mentionnées dans la Fiche Technique et dans les quantités stipulées dans les Procès-Verbaux ou Rapport de Classement.

Lieu de l'opération : Laigneville

Date : 04/04/2024

DY
NA
MO
DYNAMO
 5 rue Jean-Raymond Degreuve
 59260 - LILLE
 www.dynamo-asso.fr
 Siret 481 154 862 00058